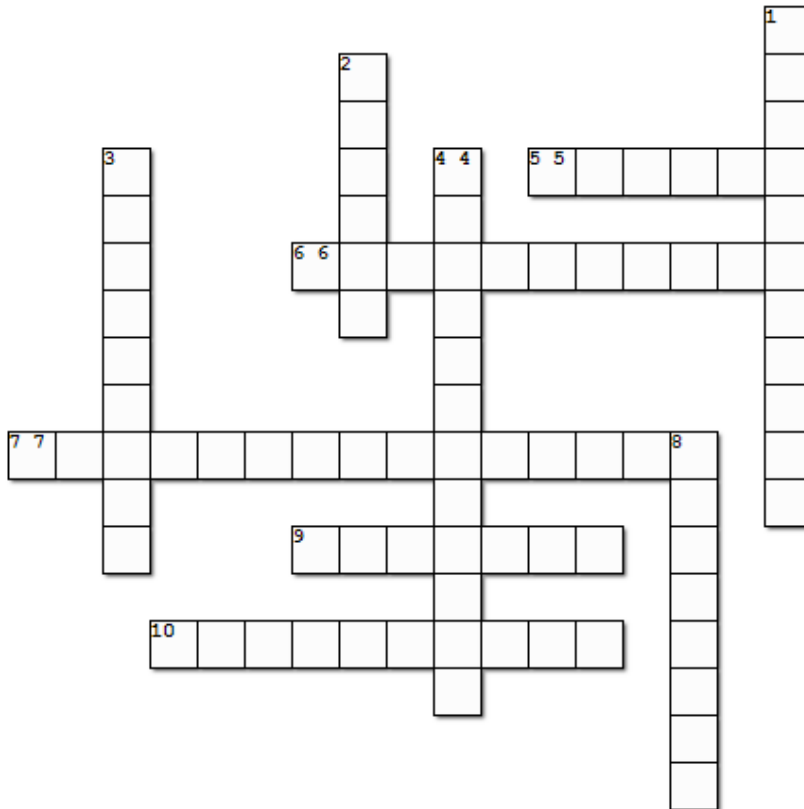


1. Resuelve el siguiente crucigrama

Nombre: _____

La célula

Completa el crucigrama



Creado con Crossword Maker en TheTeachersCorner.net

Horizontal

3. Lugar en donde se sientan los orgánulos celulares
6. Su función es mercancías que toma la célula del medio, o que se produce en su interior, como agua, almidones y gra
7. Su función es intervenir en la digestión celular
8. Su función principal es producir proteínas que necesita la célula
9. En su interior se encuentra la clorofila, que es la sustancia que da el color verde a las plantas
10. Es la que le da forma y rigidez a la célula vegetal

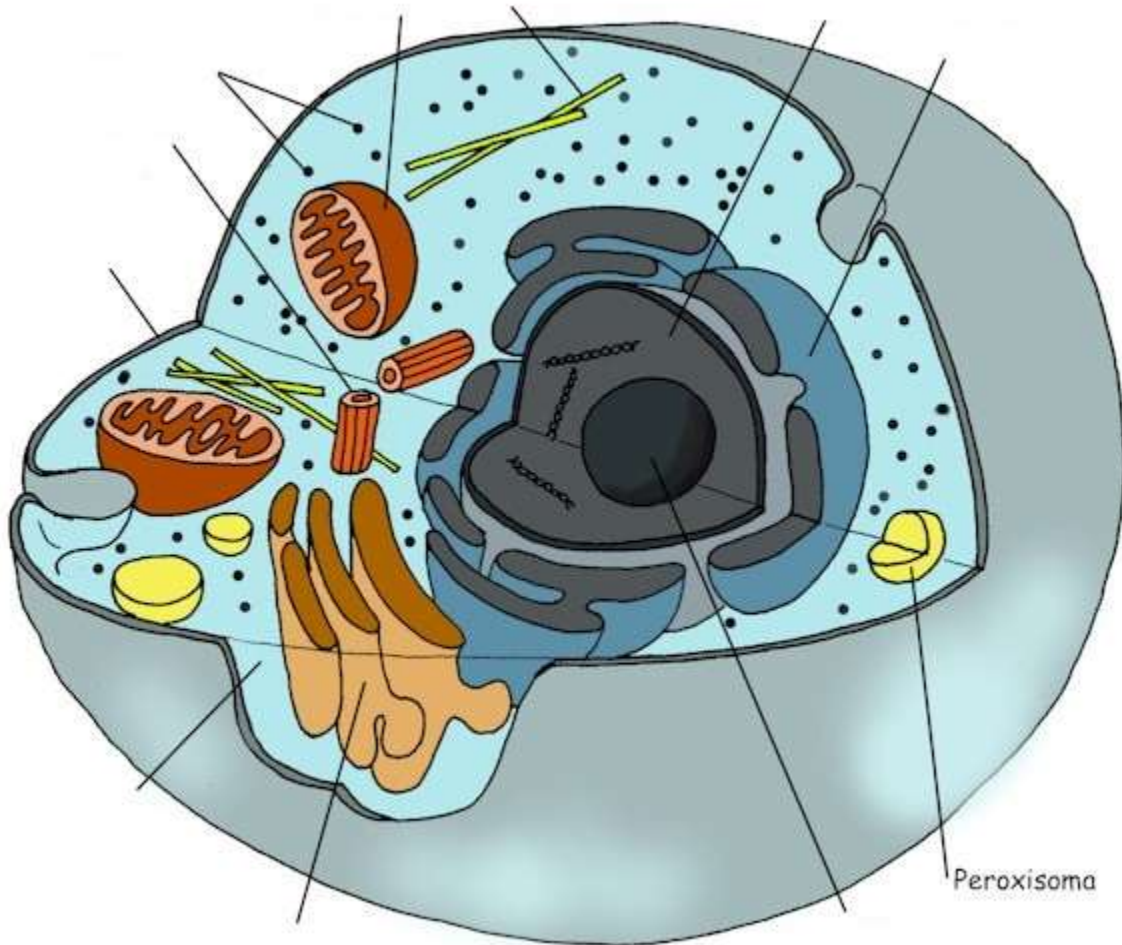
Vertical

1. Es el centro de control de la célula, pues coordina todas las actividades que esta realización
2. Es la unidad funcional y estructural de la vida
4. Parte de la célula que permite la entrada y salida de sustancias y moléculas
5. Su función es realizar el proceso de respiración celular para obtener energía

<https://worksheets.theteacherscorner.net/make-your-own/crossword/crossword.php>

2. ¿Cuáles estructuras son comunes y diferentes en la célula animal y vegetal? Elabore un cuadro comparativo.
3. Responda:
 - a) ¿Con qué objeto puedo observar la célula?
 - b) ¿Qué funciones cumple la membrana celular?
 - c) ¿Qué función cumple el citoplasma?
 - d) ¿Qué función cumple el núcleo?
 - e) ¿Qué función cumple los cloroplastos?

- Elabore un cuadro comparativo de las semejanzas y diferencias entre las células eucariotas y procariotas.
- Identifique que tipo de célula representa la imagen e indique sus partes



- Complete el siguiente cuadro:

ORGANELO CELULAR	FUNCION
CLOROPLASTOS	
MITOCONDRIA	
RIBOSOMA	
LISOSOMA	
APARATO DE GOLGI	
RETICULO ENDOPLASMATICO	
VACUOLA	
NUCLEO	
MEMBRANA CELULAR	
CITOPLASMA	

7. Indique el tipo de organización celular PROCARIOTA O EUCARIOTA que se relaciona con las siguientes características:
- No tienen citoesqueleto _____
 - Existe una única molécula de ADN _____
 - El material genético está separado por una doble membrana del resto del citoplasma _____
 - No existen orgánulos membranosos _____
 - Sus principales representantes son las bacterias _____
8. Escriba al frente de cada organelo si pertenece a la célula vegetal, animal o pertenece a las dos células:
- Aparato de Golgi _____
 - Centríolos _____
 - Cromosomas _____
 - Núcleo _____
 - Retículo endoplasmático rugoso _____
 - Flagelos _____
 - Mitocondrias _____
 - Nucléolos _____
 - Cloroplastos _____
 - Retículo endoplasmático liso _____
 - Lisosomas _____
 - Ribosomas _____
 - Grandes vacuolas _____
 - Pared Celular _____
9. Consulta y describe algunas enfermedades causadas por bacterias, indicando en lo posible sus causas, síntomas, consecuencias y tratamiento.
10. Representa mediante un esquema (imágenes) las diferencias entre la célula vegetal y animal.