

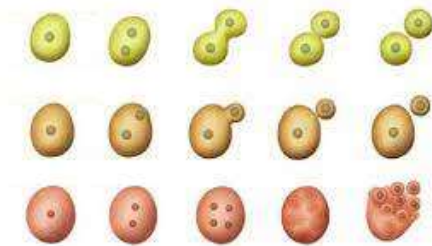
FUNCIONES VITALES DE LA CELULA

1. Ordena las palabras y sabrás lo que es un estímulo.

ESTÍMULOS. en el medio, Los cambios, provocan, que se producen, y, en el ser vivo, se denominan, una respuesta

2. Si se produce un cambio en el medio
- Se produce un estímulo.
 - Se produce un estímulo si un ser vivo responde al cambio.
 - Se produce una respuesta.
 - No ocurre nada.
3. ¿Quiénes son organismos quimioautótrofos?
4. ¿Quiénes son organismos fotoautótrofos?
5. ¿Qué es fotosíntesis?
6. ¿Quiénes realizan fotosíntesis?
7. ¿Cuántas fases tiene la fotosíntesis?
8. ¿Qué significa heterótrofo?
9. Lee con atención las siguientes afirmaciones e identifica si son verdadera o falsas.
- Los organismos quimio autótrofos realizan la fotosíntesis. _____
 - Las sustancias nutritivas ingresan a la célula por el citoplasma. _____
 - La nutrición es el conjunto de reacciones químicas que ocurren en el citoplasma celular. _____
 - La excreción es una etapa de la fotosíntesis. _____
 - Todos los organismos realizan la función de nutrición. _____
 - La respiración hace parte del proceso de nutrición. _____
 - Durante el proceso de nutrición hay eliminación de desechos tóxicos. _____
10. Identifica los tipos de reproducción en la siguiente imagen

Reproducción celular

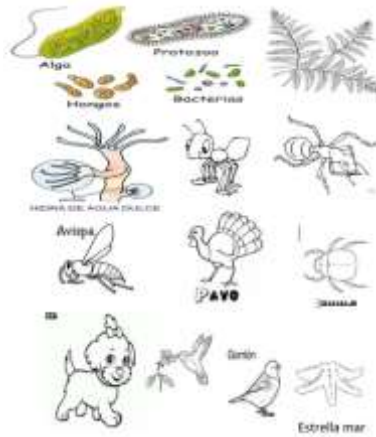


-
11. Completa las siguientes frases:

- a) Las plantas presentan diferentes tipos de tejidos, cada uno corresponde a una función diferente, como: _____, _____ y _____.

- b) En las plantas se pueden diferenciar dos grandes tipos de tejidos: _____ y _____.
- c) El tejido _____ se encuentra en el extremo superior de la planta y se denomina _____.
- d) Estos tejidos son los más abundantes de la planta y pueden ser de tres clases: _____, _____ y _____.
- e) Los tejidos conductores se dividen en dos tipos de vasos: los vasos _____ y los vasos _____.

12. Observa las imágenes, luego, escribe los nombres de los organismos donde corresponda



- a) Se reproducen por fisión _____
- b) Se reproducen por gemación _____
- c) Se reproducen por esporulación _____

13. Encuentra 10 palabras en la siguiente sopa de letras relacionados con los tejidos vegetales



14. Dibuja una planta en donde puedas ubicar todos los tejidos que encontraste en el punto anterior.

15. Relaciona la columna A con la columna B según corresponda.

A.	B.
A. Este tejido permite el crecimiento hacia arriba.	1. Meristemo radical.
B. Este tejido permite el crecimiento de la raíz hacia abajo.	2. Colenquima.
C. Es el tejido que forma la mayor parte del cuerpo de la planta. Cumple funciones de sosten y de reserva.	3. Esclerenquima
D. Es un tejido que le da soporte y resistencia a la planta.	4. Parenquima
E. Es otro tejido de soporte que se encuentran aun en crecimiento.	5. Meristemo Apical.

16. ¿Qué es un estímulo? ¿Qué es una respuesta? ¿Cómo funcionan los dos en conjunto?

Docente de Biología: Claudia Juliana Castillo González. Lic en biología y química