

NOMBRE COMPLETO _____ GRADO 2°

Los seres vivos

1) **RECUERDA** Observa la imagen y completa el párrafo.

- El ser vivo representado en la imagen es una _____ Tiene raíces, hojas y un _____ que le ayuda a sostenerse.
- Las _____ de las plantas son muy importantes, pues ayudan a que esta elabore su _____



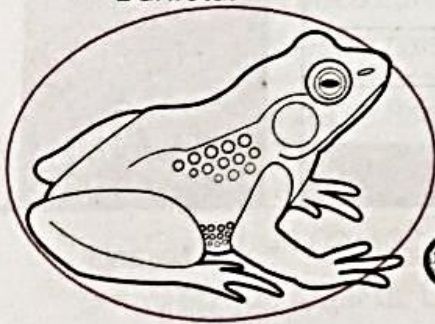
Revisado | Corregido

2) **RECUERDA** Utiliza la imagen para ayudar a Daniela con su investigación.

Un día, mientras caminaba por el jardín de su casa, Daniela encontró un extraño esqueleto. Lo guardó en una bolsa con mucho cuidado y al llegar su casa comparó la forma y el tamaño del esqueleto con los de los animales que encontró en un libro de biología.



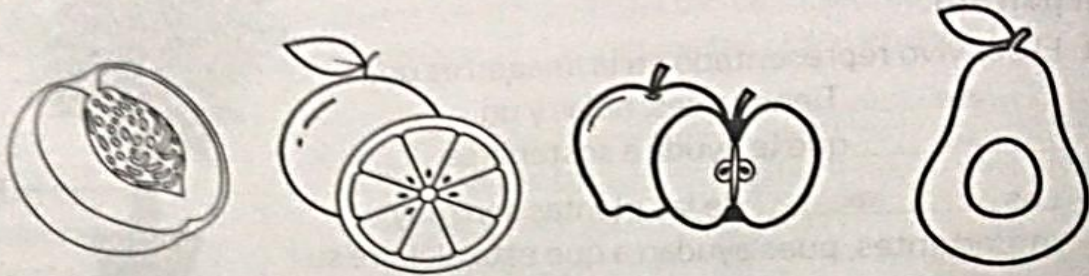
a. Colorea el animal que posee un esqueleto semejante al que encontró Daniela.



b. Escribe el nombre del animal que escogiste y menciona en qué tipo de ambiente lo puedes encontrar.

3 > **APLICA** Resuelve la actividad de acuerdo con la siguiente información.

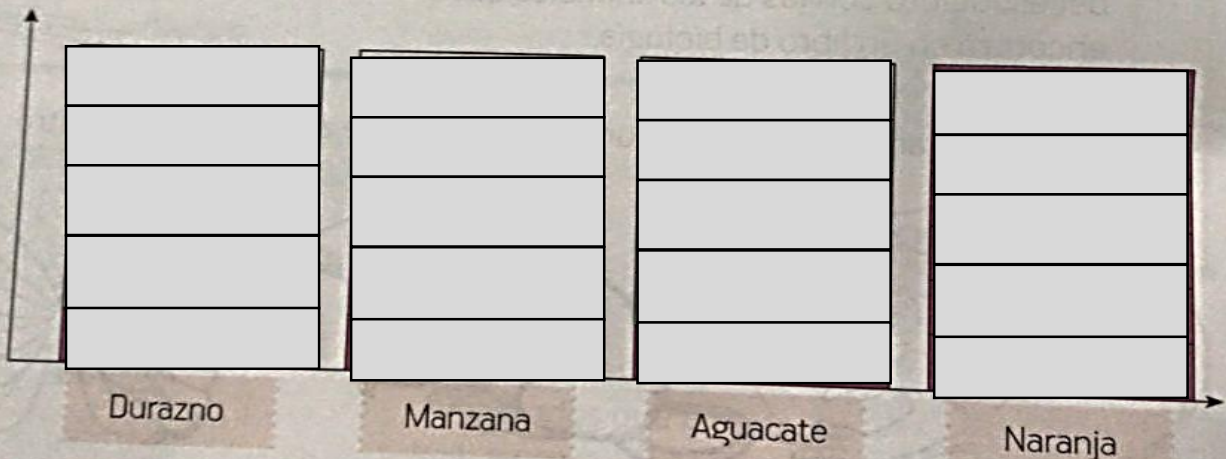
Alejandra tiene plantas frutales en el jardín de su casa. Un día tomó de cuatro árboles cuatro frutos diferentes, los abrió y contó el número de semillas en su interior. Alejandra observó lo siguiente:



a. Colorea cada fruto y sus semillas. Luego, completa la siguiente tabla.

Nombre del fruto	Número de semillas	Descripción
Durazno		
Manzana		
Aguacate		
Naranja		

b. Colorea el número de casillas, en el pictograma, según las semillas que contaste en cada fruto.



• El fruto con mayor número de semillas es:

El ciclo de vida en los seres vivos

1) **RECUERDA** Utiliza y pega, con ayuda de tu profesor, los recortables para esta página, en el lugar que corresponda.

La mariposa adulta pone los huevos en una hoja. Estos son redondos.

Los huevos se abren y de ellos surgen **las orugas**. Estas se alimentan de las hojas.

La oruga crece y se resguarda en una envoltura llamada **crisálida**.

La crisálida se rompe y de ella sale una **mariposa adulta**. Esta puede volar.

🍏 Revisado | 🍏 Corregido

2) **COMPRENDE** Interpreta las siguientes imágenes. Luego, completa los enunciados.



El sale del huevo. Es pequeño y necesita de su madre.



Con el tiempo, el aumenta su tamaño. Sus plumas crecen y su cresta empieza a desarrollarse.



Cuando es , él desarrolla una gran cresta. Además, sus plumas son largas y coloridas.

3 > APLICA Resuelve la pregunta de María.

María quiere tener en su casa un cultivo de manzanas, pero no está segura de qué parte del árbol de manzanas debe plantar. De las siguientes partes, ¿cuál debería sembrar María? Márcala con una X.



▶ Responde en tu cuaderno. ¿Por qué María debe sembrar la parte que seleccionaste?

Revisado | Corregido

4 > EVALÚA Reflexiona con un compañero sobre la siguiente situación. Luego, responde las preguntas.

Paula y Daniela sembraron una semilla en una maceta con tierra abonada, la regaron con agua una vez por semana y observaron cómo la planta germinó. Para evitar que los animales dañaran la planta, la mantuvieron guardada en un cuarto oscuro, pero luego de unos días y sin explicación, la planta se marchitó.

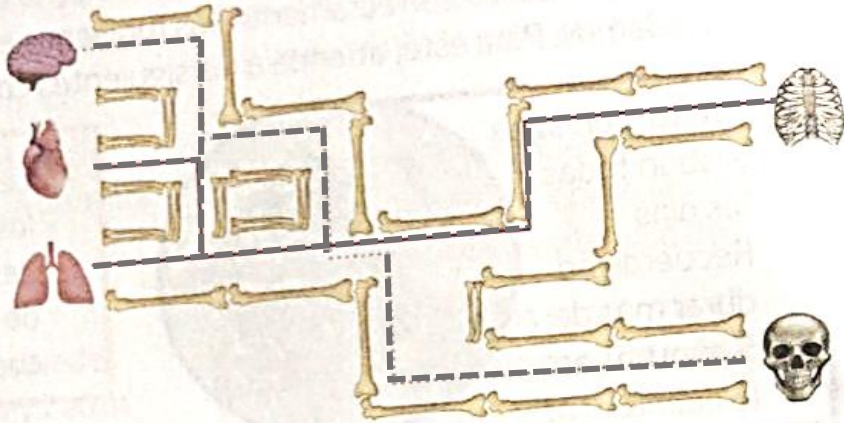


a. ¿Por qué la planta se marchitó?

b. ¿Qué debieron haber hecho Daniela y Paula?

El cuerpo humano

1) **RECUERDA** Marca el camino que une cada órgano con la parte del esqueleto que lo protege.



🍏 Revisado | 🍏 Corregido

2) **RECUERDA** Observa los dedos de tu mano y a continuación, responde las siguientes preguntas.

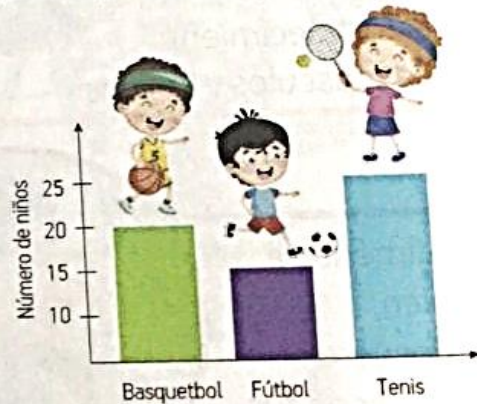
a. ¿Tus manos tienen músculos? Explica tu respuesta.

b. ¿Cuántas articulaciones tiene tu dedo pulgar?

c. ¿Cuántas articulaciones tienen los demás dedos?

d. Menciona dos actividades que puedes realizar gracias a las articulaciones de tus manos.

3) **COMPRENDE** Interpreta el siguiente gráfico de barras que representa los deportes que realizan a diario los niños de segundo grado de un colegio.

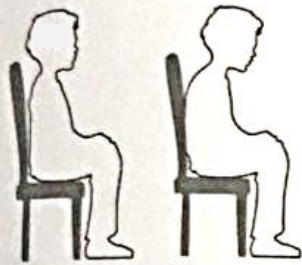


a. ¿Cuál es el deporte que más niños practican diariamente?

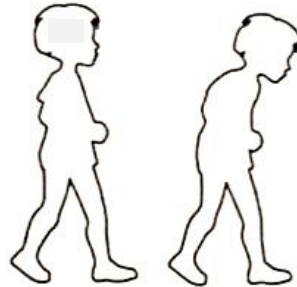
b. ¿Cuál es el deporte que menos niños practican diariamente?

El cuerpo humano

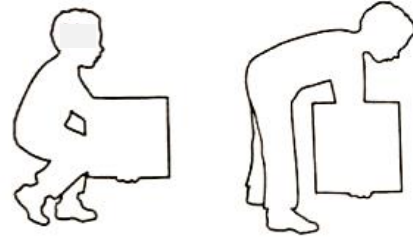
4 ➤ **ANALIZA** ➤ Selecciona la postura correcta en cada caso y coloréala.



Sentados



Caminando



Levantando algún objeto.

🍏 Revisado | 🍏 Corregido

5 ➤ **EVALÚA** ➤ Reflexiona sobre la siguiente información y realiza las actividades.

Los chimpancés y los humanos tienen en común mucho más de lo que las personas piensan. Por ejemplo, **los primatólogos** o personas que estudian los monos, entre ellos los chimpancés, han descubierto que estos animales reconocen los rostros de sus familiares, así como tú identificas a tus padres y hermanos.

- Dibuja, en tu cuaderno, el rostro de tu papá, tu mamá y algún otro de tus familiares. Luego, menciona las características del rostro de cada uno.
- Comparte tu resultado con tus compañeros.

🍏 Revisado | 🍏 Corregido

Seguimiento al aprendizaje 🏆

+ actividades en **pleno**
INTERNACIONAL

Después de realizar las actividades, ¿con cuál frase te sientes más identificado?

- Lo hice bien, pero puedo hacerlo mejor.
- Me siento muy satisfecho con lo que hice.
- Me debo esforzar para aprender más.



Los cambios en tu cuerpo

4) **ANALIZAR** Realiza un dibujo de tí cuando eras un bebé. Descríbele a uno de tus compañeros los cambios que has tenido hasta el día de hoy.

🍏 Revisado | 🍏 Corregido

5) **EVALÚA** Revisa las siguientes fotografías de Dora y responde.



1 mes



4 años



18 años



60 años



- ¿A qué edad Dora pesa y mide menos?
- ¿A qué edad Dora tiene más experiencia de vida?
- ¿A qué edad Dora aprende a leer y a escribir?
- ¿A qué edad deja de crecer Dora?

🍏 Revisado | 🍏 Corregido



NOMBRE COMPLETO _____ GRADO 2°

Los materiales

1) **RECUERDA** Observa las imágenes y realiza las actividades con base en ellas.

- Colorea de , las estrellas de los objetos de origen natural y de , las estrellas de los de origen artificial.
- Escribe junto a cada objeto M si es de madera, V si es de vidrio, H si es de hierro o P si es de plástico.



 Revisado |  Corregido

2) **COMPRENDE** Completa la tabla con base en las características de los objetos que se presentan en la imagen.

Característica	Objeto				
	Salero	Carrito	Vaso	Lego	Candado
Color	Respuesta libre. Acepte respuestas en la que el estudiante identifique características propias del objeto y del material del cual está hecho.				
Forma					
Textura					
Flexibilidad					
Transparencia					

Los materiales

3) **ANALIZA** Usa los recortables de esta página, pégalos en los espacios y une el producto con el material que permitió su elaboración.

Producto

Producto

Producto

Material de

Material de

Material de

Revisado | Corregido

4) **EVALÚA** Argumenta en tu cuaderno lo que ocurriría con el objeto en cada situación.

a. Las llaves para abrir las vitrinas son de papel no de hierro.

.....

b. El carrito de mercado es de caucho no de metal.

.....

c. Las sillas que se encuentran en las cajas registradoras son de cartón no de plástico.

.....

Revisado | Corregido

➤ Observa los objetos de las imágenes y agrúpalos en tres conjuntos.
Utiliza un color diferente para cada grupo.



➤ Escribe un nombre a cada uno de los conjuntos que hiciste en la actividad anterior. Explica en qué se parecen los objetos que agrupaste.

Nombre conjunto 1:
Plantas

Nombre conjunto 2:
Cosas

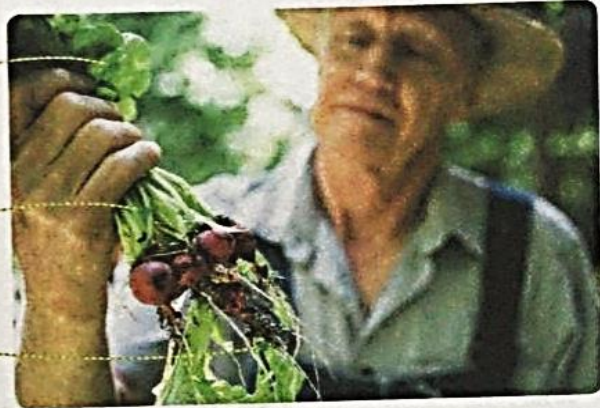
Nombre conjunto 3:
Animales

▶ Lee la siguiente situación y con base en ella, resuelve la actividad.

Juan, el abuelo de Gerónimo, desea enseñar a su nieto las partes y funciones de las plantas de su huerta. Para esto, sacó de la tierra una planta y la llevó hacia donde está Gerónimo.

♦ Escribe en los recuadros, lo que crees que Juan pudo enseñarle a Gerónimo sobre las partes señaladas de la planta.

Three empty rectangular boxes with dashed borders, intended for writing answers. Arrows from the plant image point to each box.



4 ▶ Observa y compara los siguientes animales. Luego, escribe las diferencias y similitudes que identificas entre ellos.



Diferencias [Empty box for writing differences between the parrot and the ant]

Diferencias [Empty box for writing differences between the parrot and the ant]

Similitudes [Empty box for writing similarities between the parrot and the ant]

Las necesidades de los seres vivos

1) **RECUERDA** Observa las imágenes y encierra la planta que tiene mayores oportunidades de crecer y desarrollarse. Justifica tu elección.



🍏 Revisado | 🍏 Corregido

2) **COMPRENDE** Completa, con ayuda de tu docente, la siguiente tabla sobre las necesidades de las plantas y de los animales de tu entorno.

Necesidades de...		Semejanzas	Diferencias
las plantas	los animales		
Luz			
	Alimentos		
Espacio			

🍏 Revisado | 🍏 Corregido

3) **APLICA** Utiliza tus conocimientos acerca de las necesidades de las plantas y los animales para escribir qué ocurriría en cada situación.

♦ Si las plantas no tienen agua... _____

.....
.....

♦ Si los animales no tienen un espacio... _____

.....
.....

TALLER VACACIONAL BIOLOGÍA
PERIODO IV

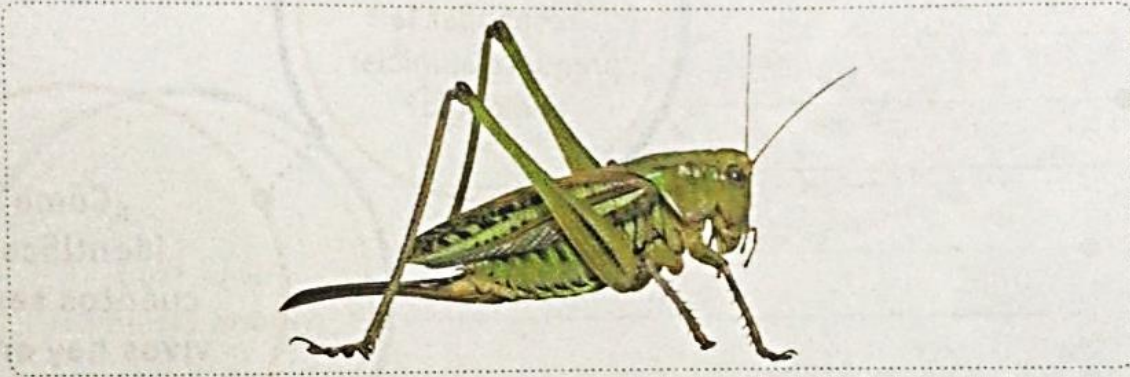
NOMBRE COMPLETO _____ GRADO 2°

4 ➤ **EVALÚA** Examina una muestra de suelo de un jardín cercano a tu barrio y completa los siguientes datos.

- ◆ Número total de seres vivos observados a simple vista: _____
- ◆ Número total de seres vivos observados con el microscopio portátil: _____
- ◆ ¿Cómo se explica esta diferencia?

🍏 Revisado | 🍏 Corregido

5 ➤ **CREA** Imagina el ambiente de un grillo, como el que se muestra en la imagen. Dibújalo y escribe las adaptaciones que consideres le permitan al grillo mantenerse en su ambiente.



🍏 Revisado | 🍏 Corregido

Los seres vivos se adaptan

1) **ANALIZA** | Compara las imágenes y explica qué tienen en común.



🍏 Revisado | 🍏 Corregido

2) **EVALÚA** | Examina cada una de las siguientes imágenes y describe la adaptación que posee cada animal.



🍏 Revisado | 🍏 Corregido

3) **CREA** | Indaga acerca de las adaptaciones de los animales de tu entorno. Para esto, consigue los siguientes materiales: dos bolsas herméticas, pala de jardinería, dos bandejas y una lupa.

El objetivo de esta actividad es que los estudiantes realicen una investigación en la que identifiquen cuáles son los animales de su entorno y sus adaptaciones

- ◆ Llena una bolsa con tierra de un jardín cercano a tu casa y otra con tierra del jardín de tu colegio.
 - ◆ Vierte cada bolsa de tierra en una bandeja diferente.
 - ◆ Observa con ayuda de la lupa los animales encuentras en cada bandeja.
- Responde. ¿Qué seres vivos encontraste en cada bolsa de tierra?